

General Cabrera: Latitud: 32° 48' / Longitud: 63° 52' / Altura s.n.m. 296 m
Mes: Noviembre 2016

Días	Temperatura del Aire (°C)		Lluvia (mm)	Viento (km/h)		ETo (*) (mm/día)
	Mínima	Máxima		Máxima	Dirección	
1	9.3	18.2	0.0	62.8	SSW	6.8
2	6.8	22.4	0.0	35.4	SW	6.8
3	6.5	32.9	0.0	33.8	N	7.5
4	12.7	33.9	0.0	33.8	NE	8.2
5	14.7	34.8	0.0	57.9	NNE	10.6
6	14.9	37.8	0.0	48.3	N	9.5
7	14.9	23.6	6.1	45.1	SE	1.4
8	12.8	28.2	0.0	37.0	NE	5.7
9	12.6	27.6	0.0	38.6	SSW	5.8
10	10.2	28.8	0.0	41.8	N	4.6
11	8.9	29.3	0.0	25.7	SW	6.8
12	12.8	30.2	0.0	53.1	NNE	8.0
13	16.7	28.0	3.3	27.4	ENE	4.4
14	16.9	30.4	0.0	45.1	WNW	5.1
15	12.3	31.8	0.0	43.5	SSE	7.7
16	11.9	19.7	17.8	19.3	WNW	1.2
17	8.7	21.2	0.0	24.1	SW	5.7
18	7.2	25.5	0.0	46.7	NNE	8.0
19	7.8	27.3	0.0	41.8	NNE	7.1
20	14.5	27.7	0.0	41.8	N	3.9
21	12.1	21.4	0.0	27.4	SSW	4.8
22	6.3	27.6	0.0	25.7	SE	6.5
23	14.2	30.4	0.0	32.2	NE	7.2
24	16.6	20.8	18.8	27.4	NNE	1.6
25	12.6	31.6	0.0	35.4	NNE	6.5
26	16.4	26.1	0.0	48.3	S	4.9
27	14.9	29.7	0.0	33.8	ESE	6.1
28	13.6	23.2	18.0	40.2	SE	3.7
29	12.6	29.7	0.0	27.4	SE	6.9
30	15.4	30.7	0.0	45.1	NNE	8.4

(*) ETo: Es la evapotranspiración potencial y representa la demanda evaporativa estimada del ambiente en mm/día. Valor de precipitación = 0.2; no se considera lluvia.

- 🚰 - Total de lluvia del mes de Noviembre: 64.0 mm
- 🚰 - Total de lluvia acumulada en el año: 860.7 mm
- 🚰 - Total de lluvia acumulada periodo cultivos de estivales: (julio 16 – Noviembre) 307.4 mm

LLUVIAS REGISTRADAS EN GENERAL CABRERA EN EL MES DE NOVIEMBRE (PERIODO 1975 - 2016).

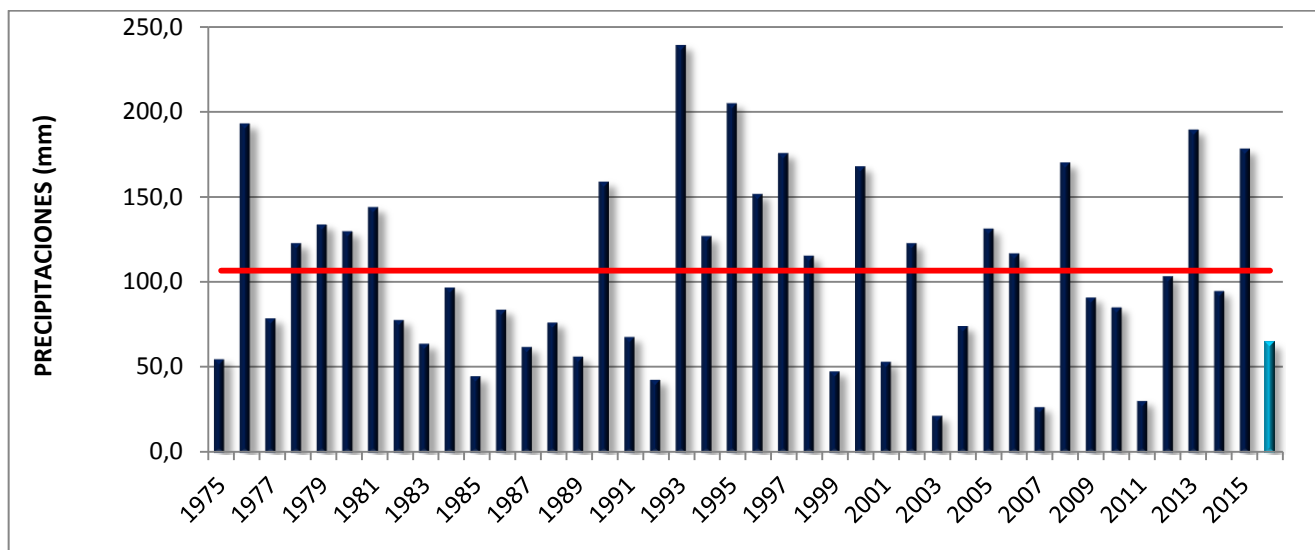


Gráfico 1: Promedio histórico 106.6 mm (línea roja).

PRECIPITACIONES ACUMULADAS HASTA EL MES DE NOVIEMBRE DURANTE LOS AÑOS 2013/14/15/16, Y PROMEDIO HISTÓRICO.

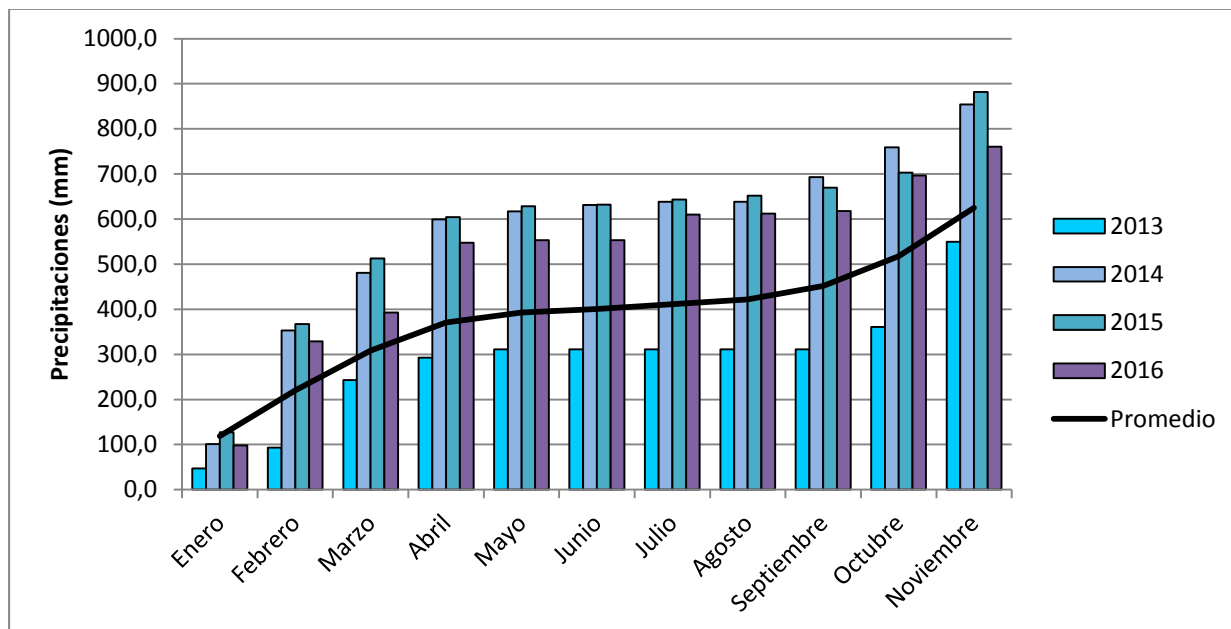
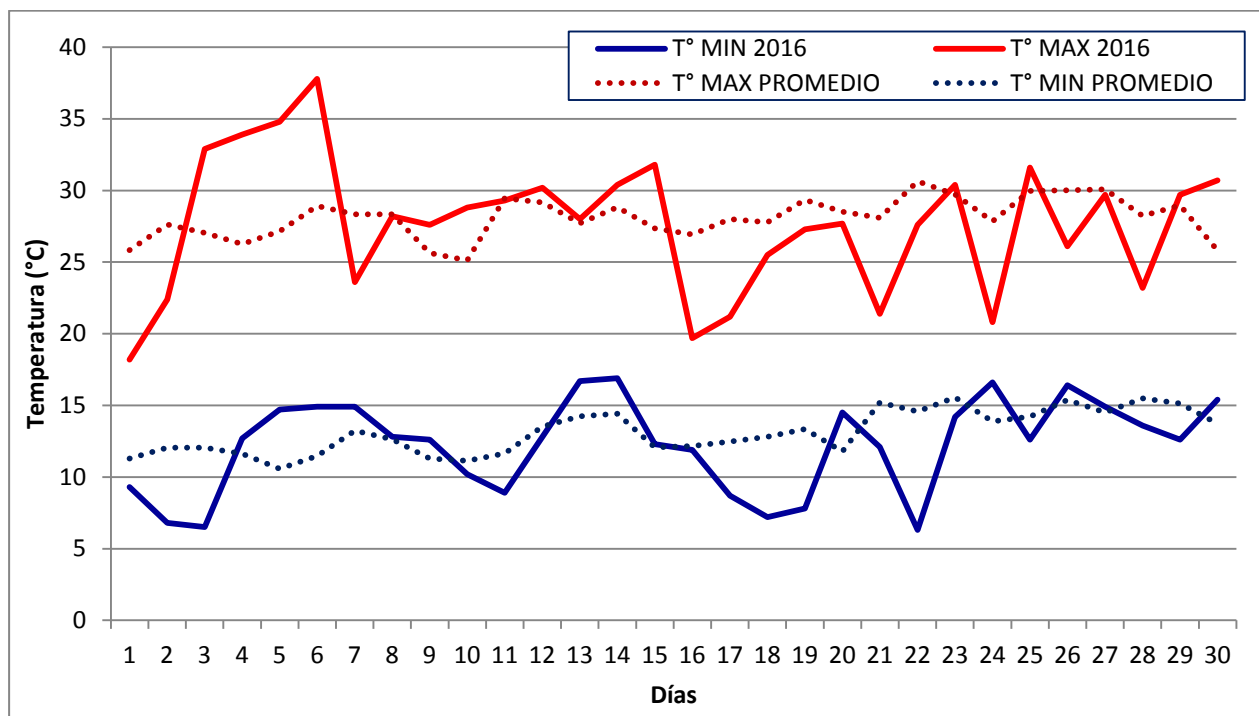


Gráfico 2: Acumulación de precipitaciones anuales.

TEMPERATURA AMBIENTAL REGISTRADA DURANTE EL MES DE NOVIEMBRE



Registro de temperaturas ambientales ocurridas durante el mes de Noviembre.

TEMPERATURAS DE SUELO

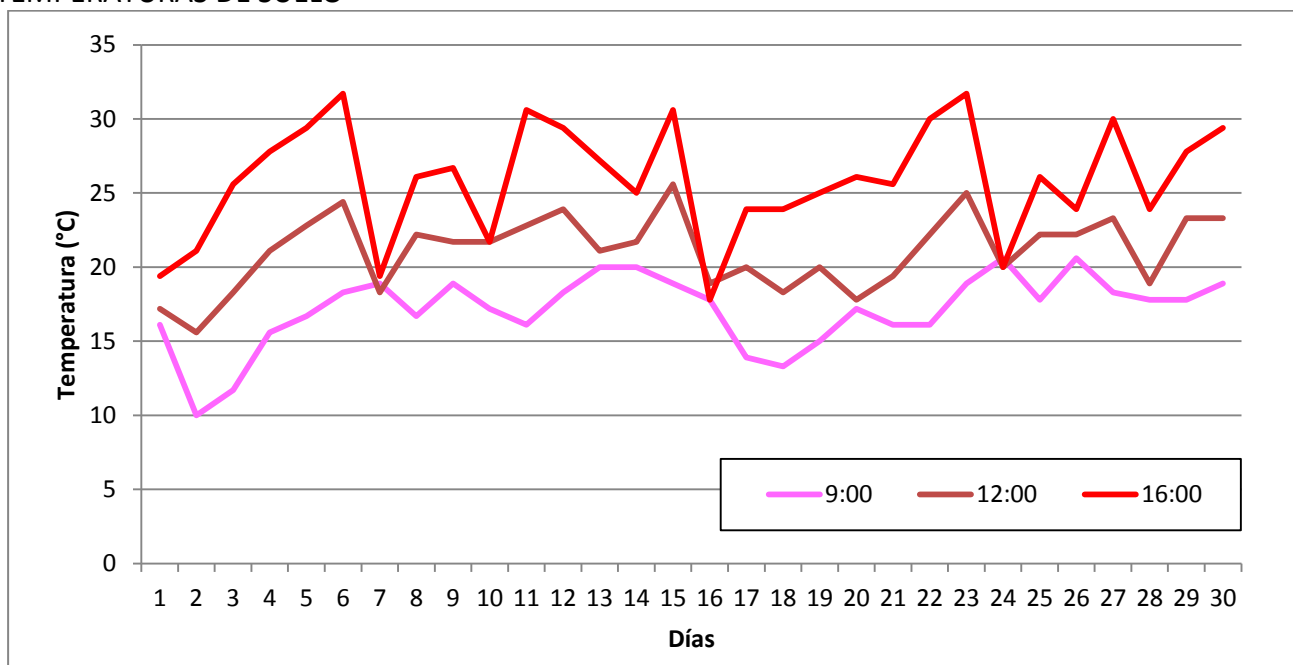


Grafico 4. Registro de temperaturas de suelo tomadas a 7 cm de profundidad en suelo descubierto, durante diferentes momentos del día. Línea roja: 16:00 hs., Línea bordó: 12:00 hs., Línea rosa: 9:00 hs.

Participan en la elaboración de este informe:

Biól. Marraro Francisco

Biól. Mariela Monetti

Para suscribirse/cancelar su suscripción al boletín envíe un correo electrónico a:
agromet@gcabrera.arnetbiz.com.ar

Este boletín es editado en:

INTA General Cabrera

25 de Mayo 732 - (5809) General Cabrera-Prov. Córdoba

Teléfono 0358-4930052/1434

Auspicia



www.ciacabrera.com.ar

(c) Copyright 2001 INTA - Instituto Nacional de Tecnología Agropecuaria Todos los derechos reservados